



À la une : La **100** ème lettre de l'INPC !

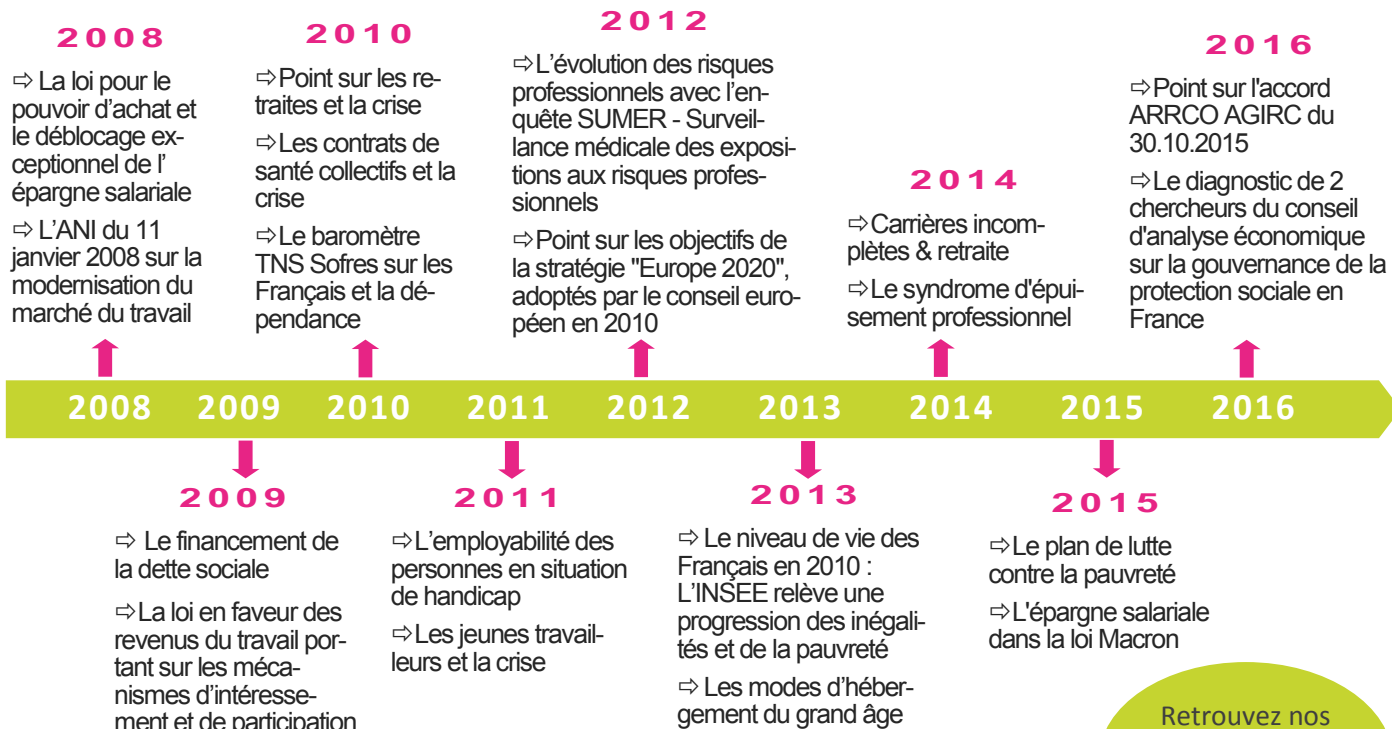
Le mot du président

Quand en 1982 l'INPC a été créé à l'initiative de la CNP d'alors et d'institutions paritaires, la volonté était de promouvoir une protection sociale complémentaire et supplémentaire de qualité, construite dans le cadre d'un dialogue entre partenaires sociaux et portée par des opérateurs partageant les mêmes valeurs. En lançant le premier N° de L@ lettre de l'INPC en janvier 2008, nous avons l'ambition de présenter sous forme synthétique l'actualité de la protection sociale, ses enjeux, ses défis, son évolution. 100 numéros plus tard, c'est à chacun d'entre vous qui constituez nos 4000 abonnés, soit plusieurs milliers de lecteurs, que nous nous adressons chaque mois. Cette relation de confiance, fruit d'années de rencontres au cours de congrès syndicaux et de présentations techniques est notre seul, mais oh combien précieux capital. Vous en êtes les détenteurs, nous avons la fierté d'en être les usufructiers. Aussi, je vous dis : « Merci de votre fidélité ».



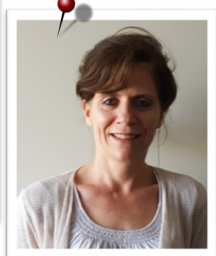
Xavier Larnaudie-Eiffel

100 numéros pour décrypter 8 ans de protection sociale



+ une vingtaine de numéros spéciaux et, chaque année, une présentation du PLFSS

Retrouvez nos lettres sur le site inpc.fr



Dans l'attente de la 200^{ème}, l'équipe vous donne RDV le 15 juillet pour son prochain numéro!